



Heilbrigðisvísindagarðar rísa í Reykjavík

Bjargey Björgvinsdóttir, verkefnastjóri hjá NLSH

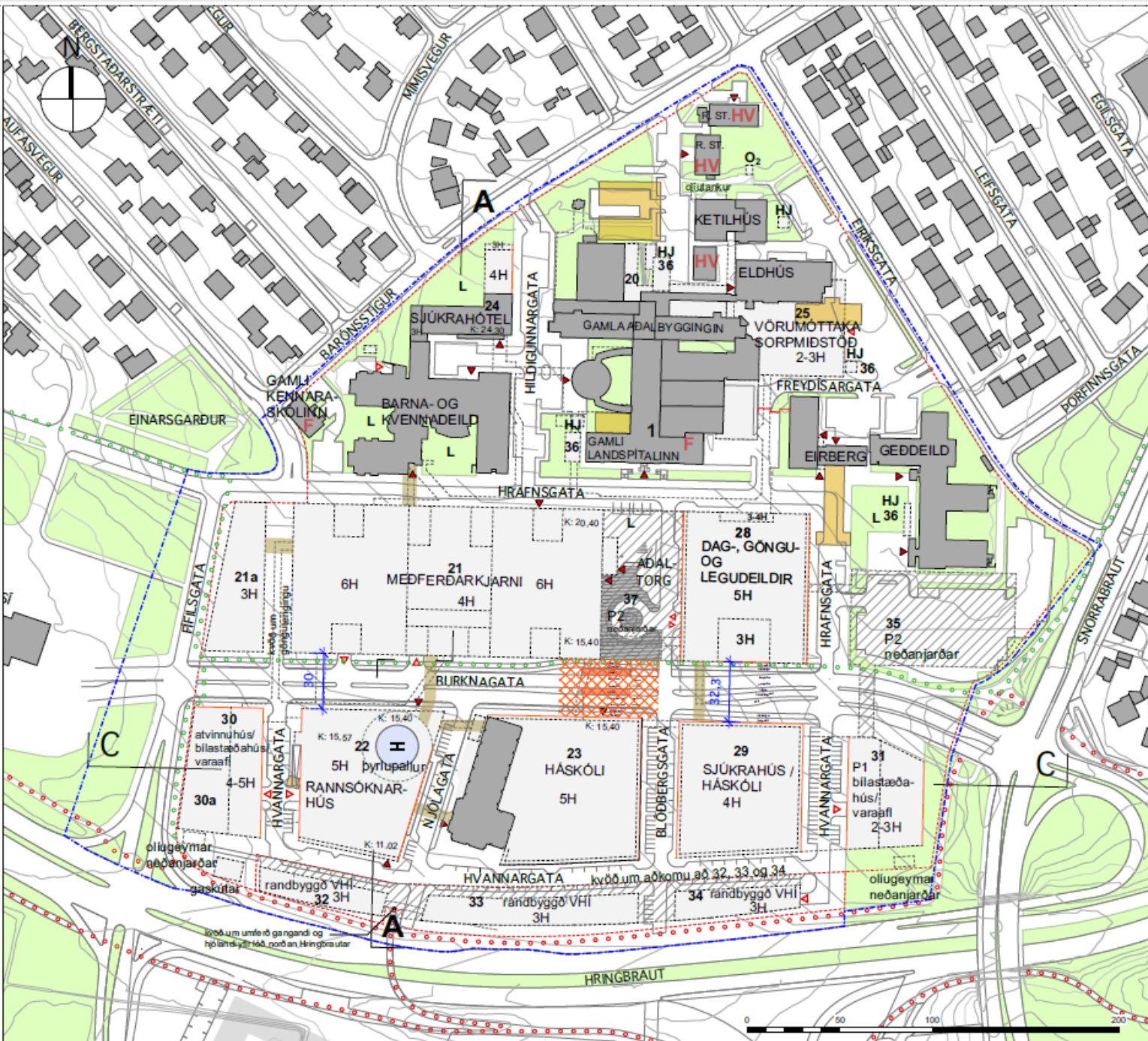


Hringbrautar
verkefnið

Hringbrautarreitur

1. áfangi uppbyggingar LSH

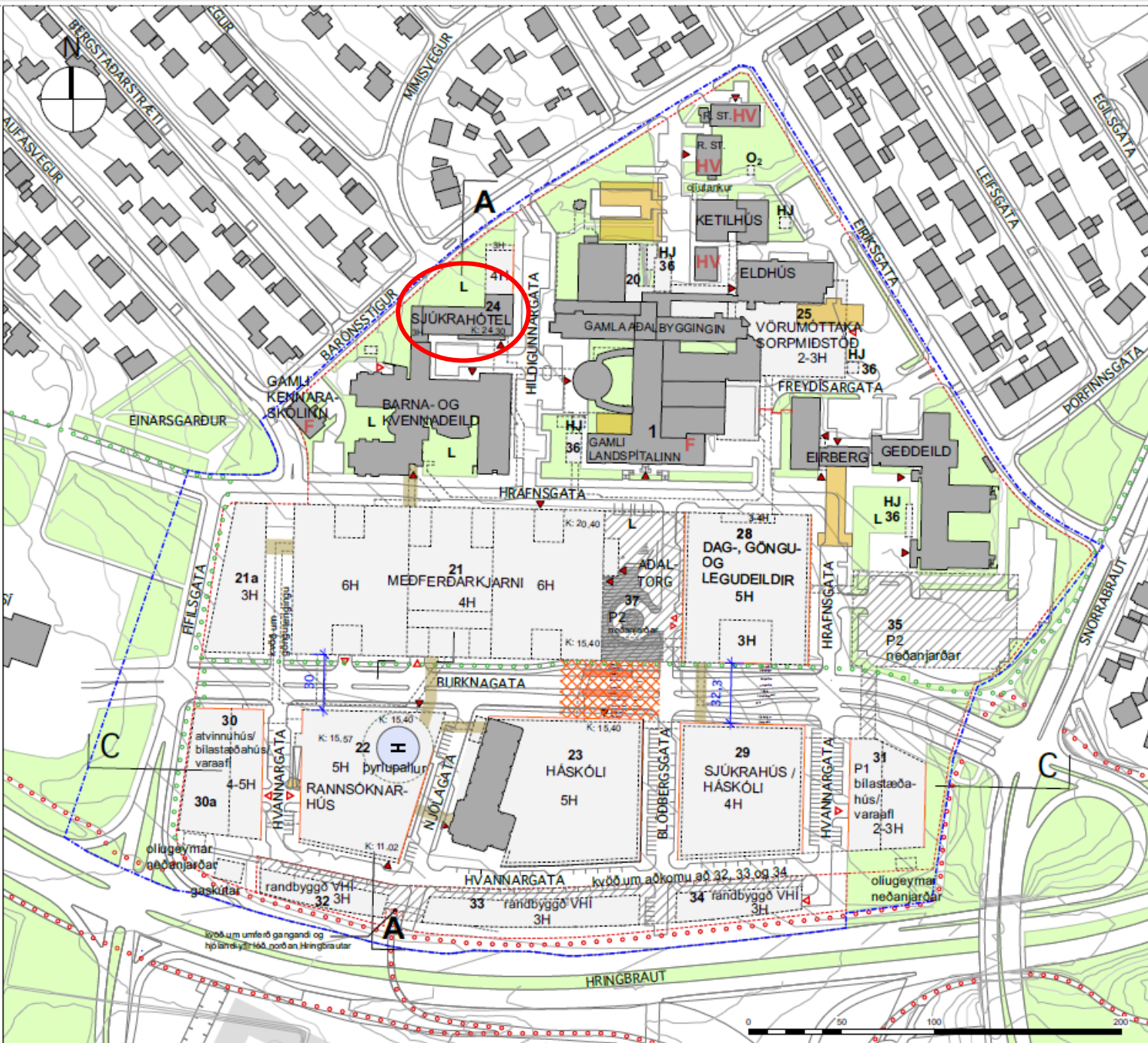
- Sjúkrahótel
- Meðferðarkjarni
- Rannsóknarhús
- Bílastæða- og tæknihús
- Bílakjallari og Sóleyjartorg
- Heilbrigðisvísindagarðar HÍ



Hringbrautarreitur

1. áfangi uppbyggingar LSH

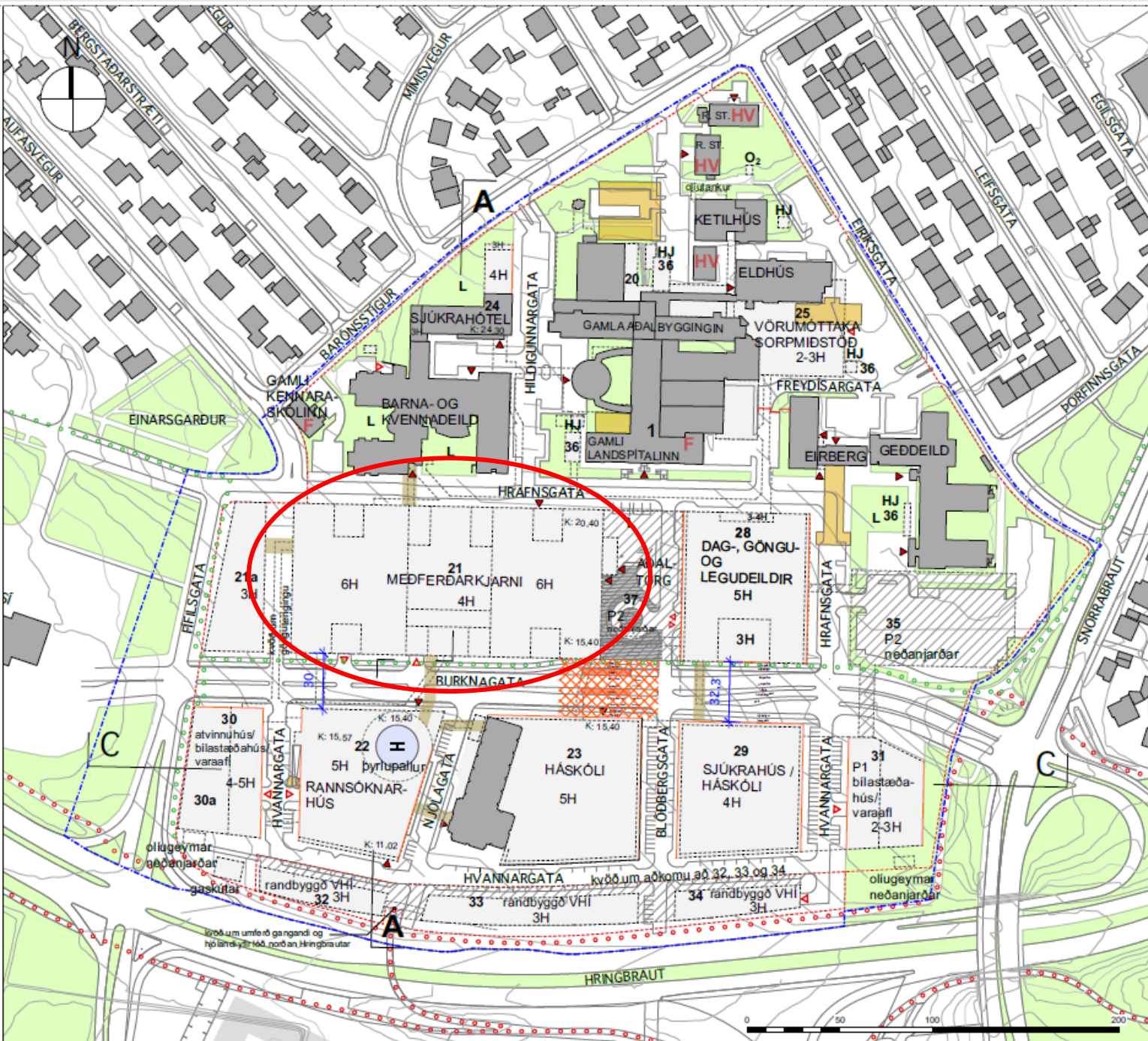
- Sjúkrahótel
- Meðferðarkjarni
- Rannsóknarhús
- Bílastæða- og tæknihús
- Bílakjallari og Sóleyjartorg
- Heilbrigðisvísindagarðar HÍ



Hringbrautarreitir

1. áfangi uppbyggingar LSH

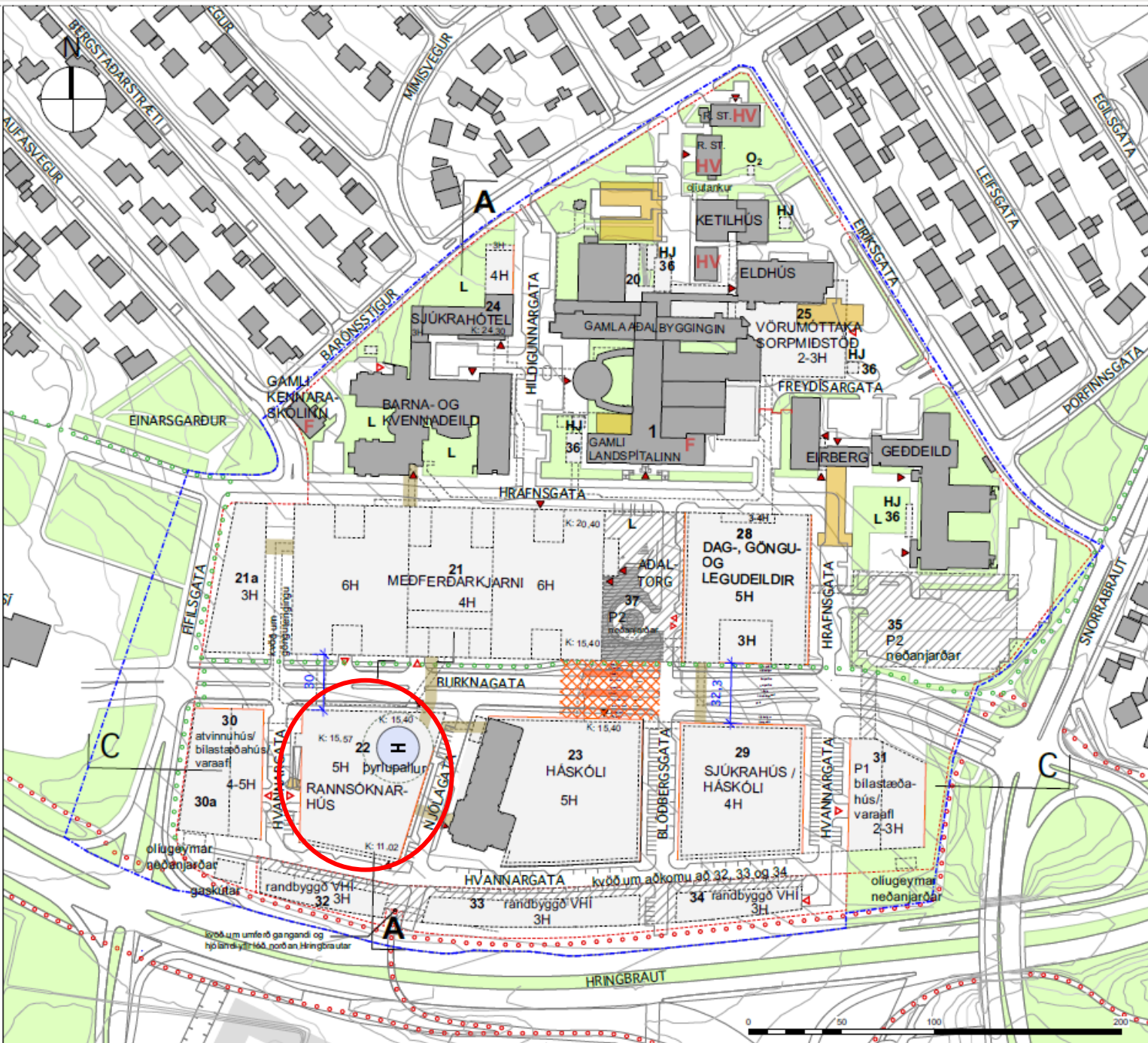
- Sjúkrahótel
- **Meðferðarkjarni**
- Rannsóknarhús
- Bílastæða- og tæknihús
- Bílakjallari og Sóleyjartorg
- Heilbrigðisvísindagarðar HÍ



Hringbrautarreitir

1. áfangi uppbyggingar LSH

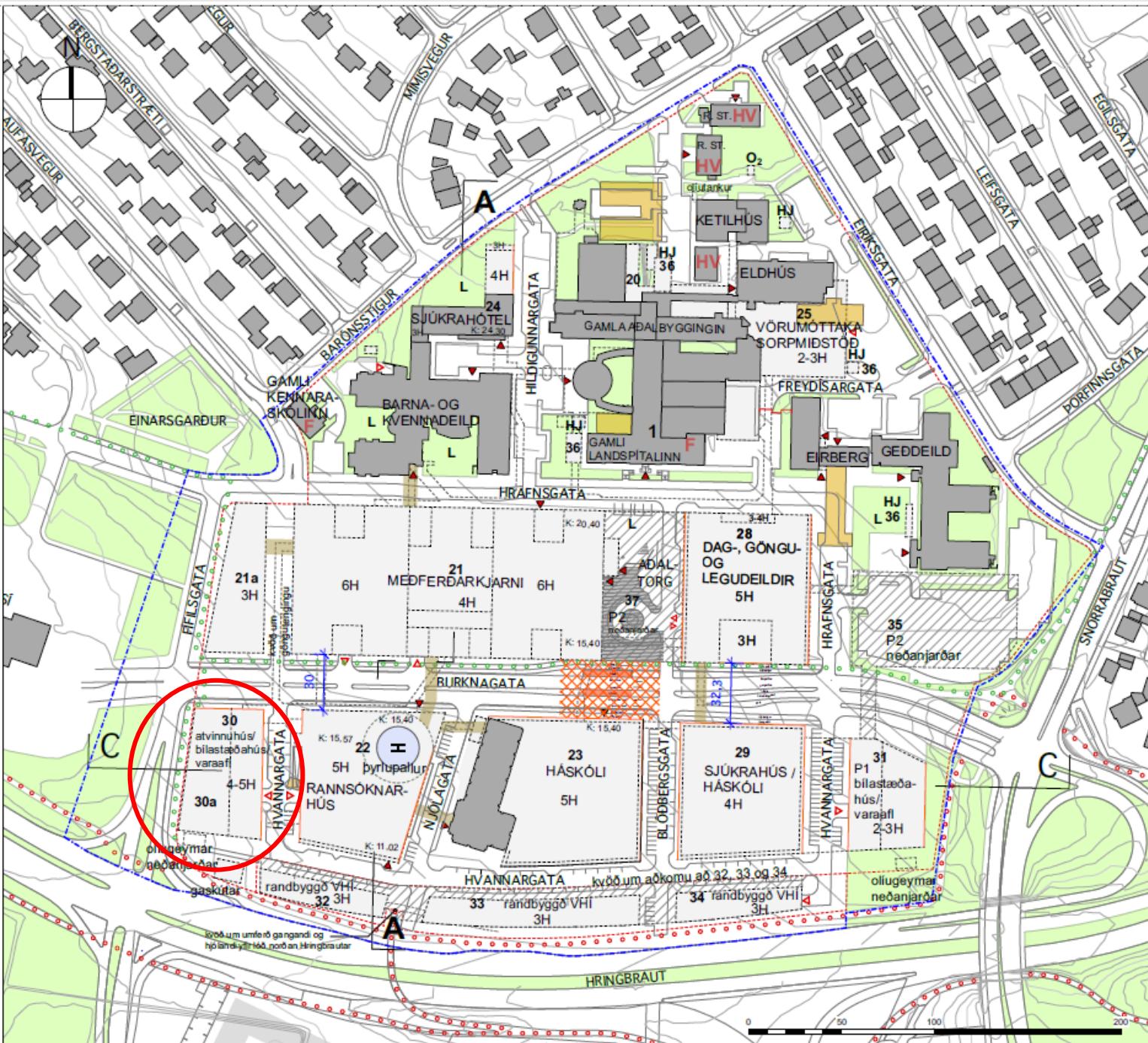
- Sjúkrahótel
- Meðferðarkjarni
- **Rannsóknarhús**
- Bílastæða- og tæknihús
- Bílakjallari og Sóleyjartorg
- Heilbrigðisvísindagarðar HÍ



Hringbrautarreitur

1. áfangi uppbyggingar LSH

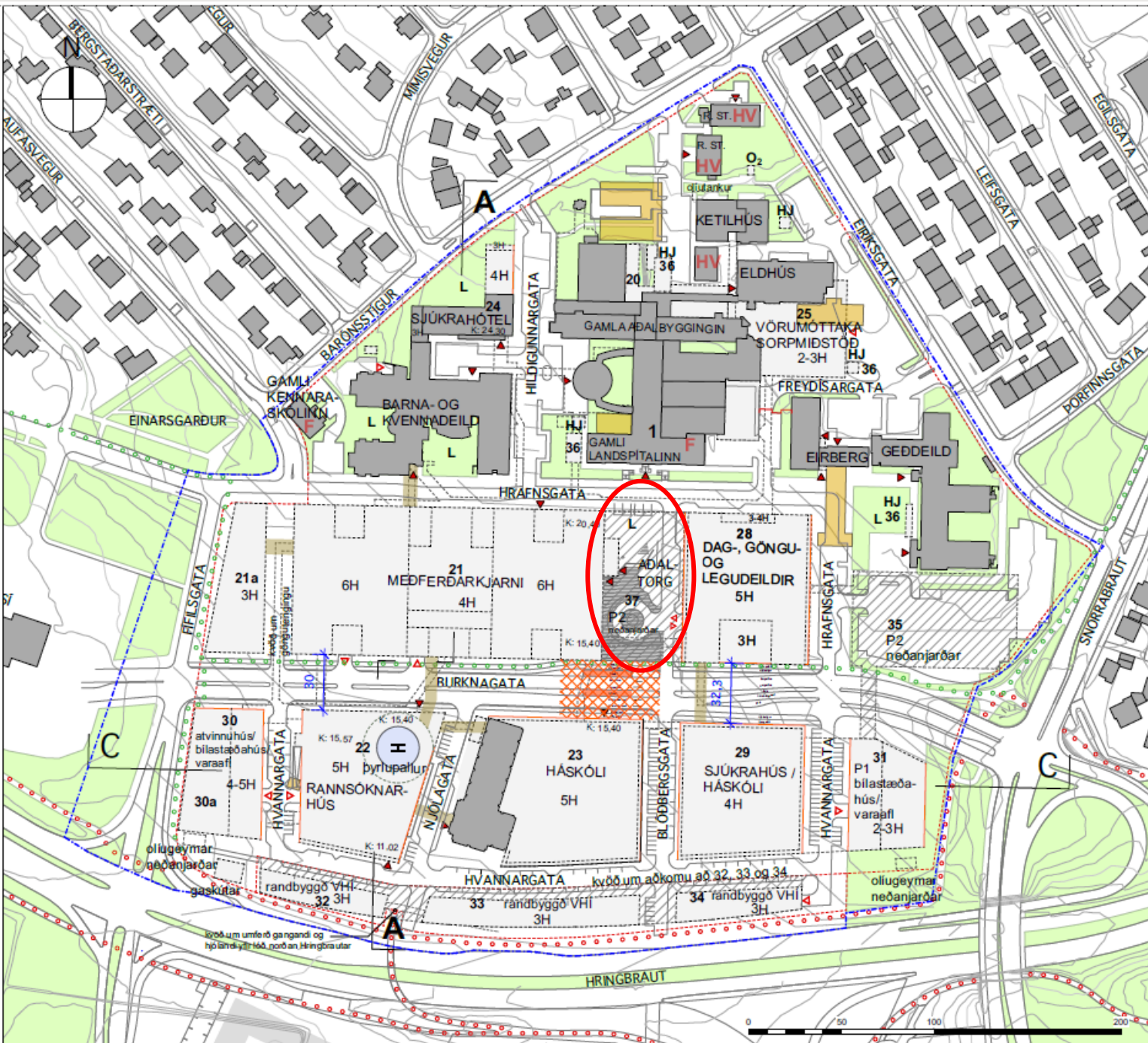
- Sjúkrahótel
- Meðferðarkjarni
- Rannsóknarhús
- **Bílastæða- og tæknihús**
- Bílakjallari og Sóleyjartorg
- Heilbrigðisvísindagarðar HÍ



Hringbrautarreitur

1. áfangi uppbyggingar LSH

- Sjúkrahótel
- Meðferðarkjarni
- Rannsóknarhús
- Bílastæða- og tæknihús
- **Bílakjallari og Sóleyjartorg**
- Heilbrigðisvísindagarðar HÍ



Hringbrautarreitur

1. áfangi uppbyggingar LSH

- Sjúkrahótel
- Meðferðarkjarni
- Rannsóknarhús
- Bílastæða- og tæknihús
- Bílakjallari og Sóleyjartorg
- Heilbrigðisvísindagarðar HÍ



Heilbrigðisvísindasvið Háskóla Íslands

Starfsemi dreifð víða um borgina

- Gegnir lykilhlutverki í heilbrigðiskerfinu með menntun heilbrigðisstarfsfólks
- Margir af fremstu sérfræðingum í heilbrigðisvísindum
- Nemendur Heilbrigðisvísindasviðs um 3.000
- Starfsmenn um 350 auk um 1.000 stundakennara
- Starfsemi sviðsins á alls 9 stöðum í dag



Af heimasíðu Háskóla Íslands

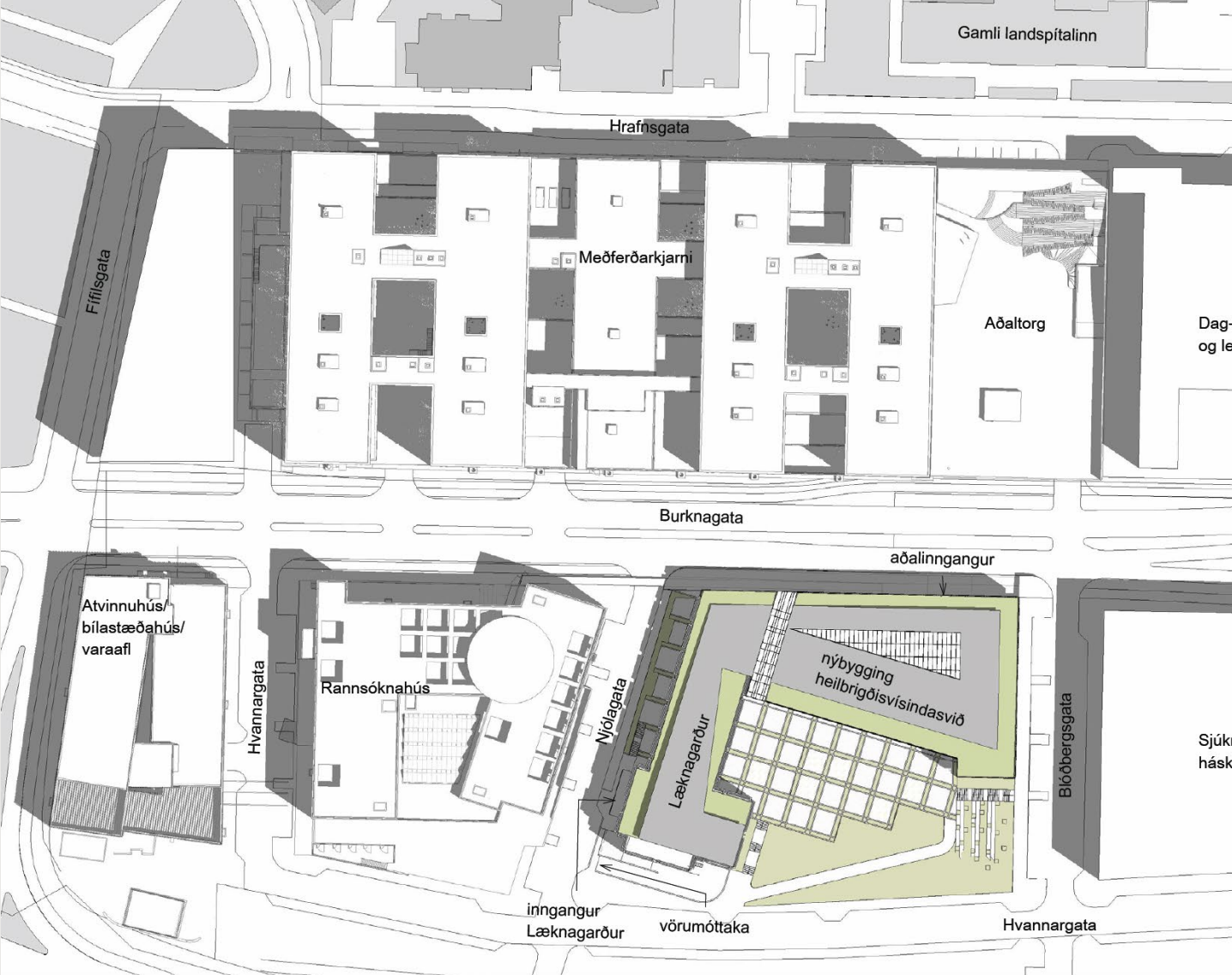
Heilbrigðisvísindagarðar á Hringbrautarreið

Sameina nær alla starfsemi á einum stað

- Húsnæði sérhannað fyrir þarfir sviðsins
- Kennslu- og rannsóknastaða bætt og færð í nútímalegt horf
- Samnýting og sveigjanleiki aukinn til muna
- Sálfraeðideild áfram í Nýja Garði



Úr vinningstillögu

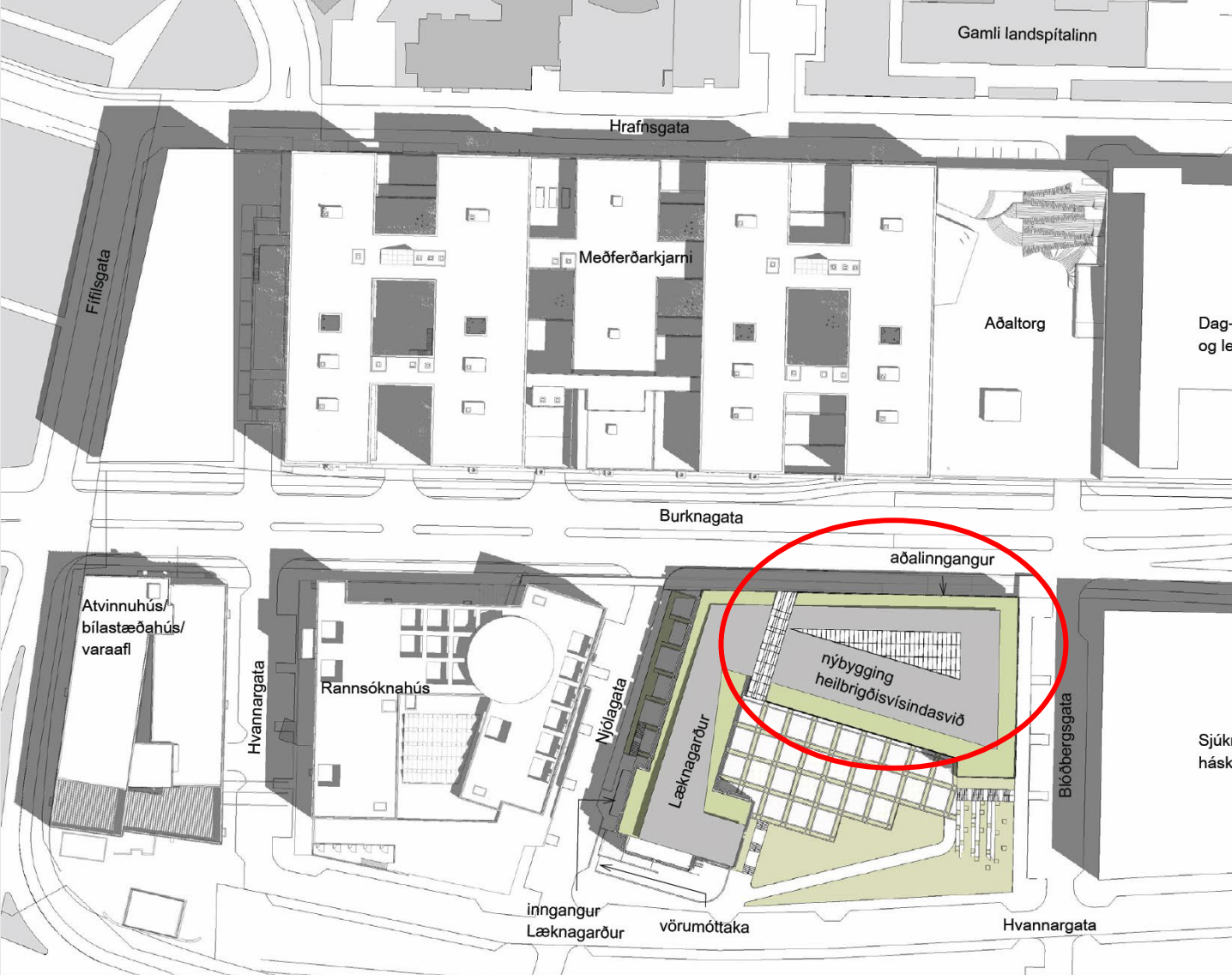


Heilbrigðisvísinda- garðar

Rísa í tveimur áföngum

- Nýbygging árið 2025
- Endurgerð Læknagarðs árið 2027
- Eirberg að mestu óbreytt

Úr vinningstillögu



Heilbrigðisvísinda- garðar

Rísa í tveimur áföngum

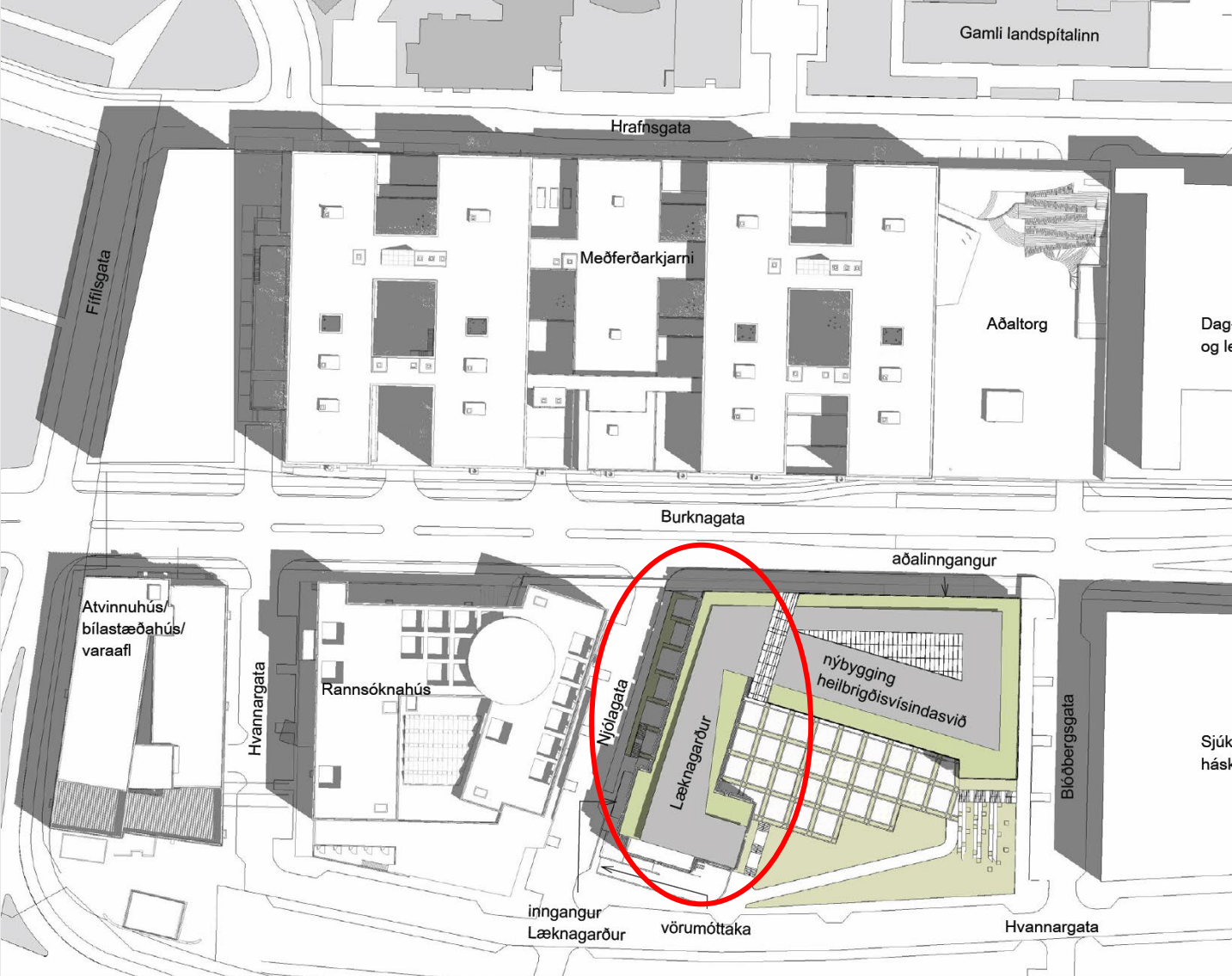
- Nýbygging árið 2025
- Endurgerð Læknagarðs árið 2027
- Eirberg að mestu óbreytt

Úr vinningstillögu



Hringbrautar
verkefnið

Úr gildandi deiliskipulagi.



Heilbrigðisvísinda- garðar

Rísa í tveimur áföngum

- Nýbygging árið 2025
- **Endurgerð Læknagarðs árið 2027**
- Eirberg að mestu óbreytt

Úr vinningstillögu



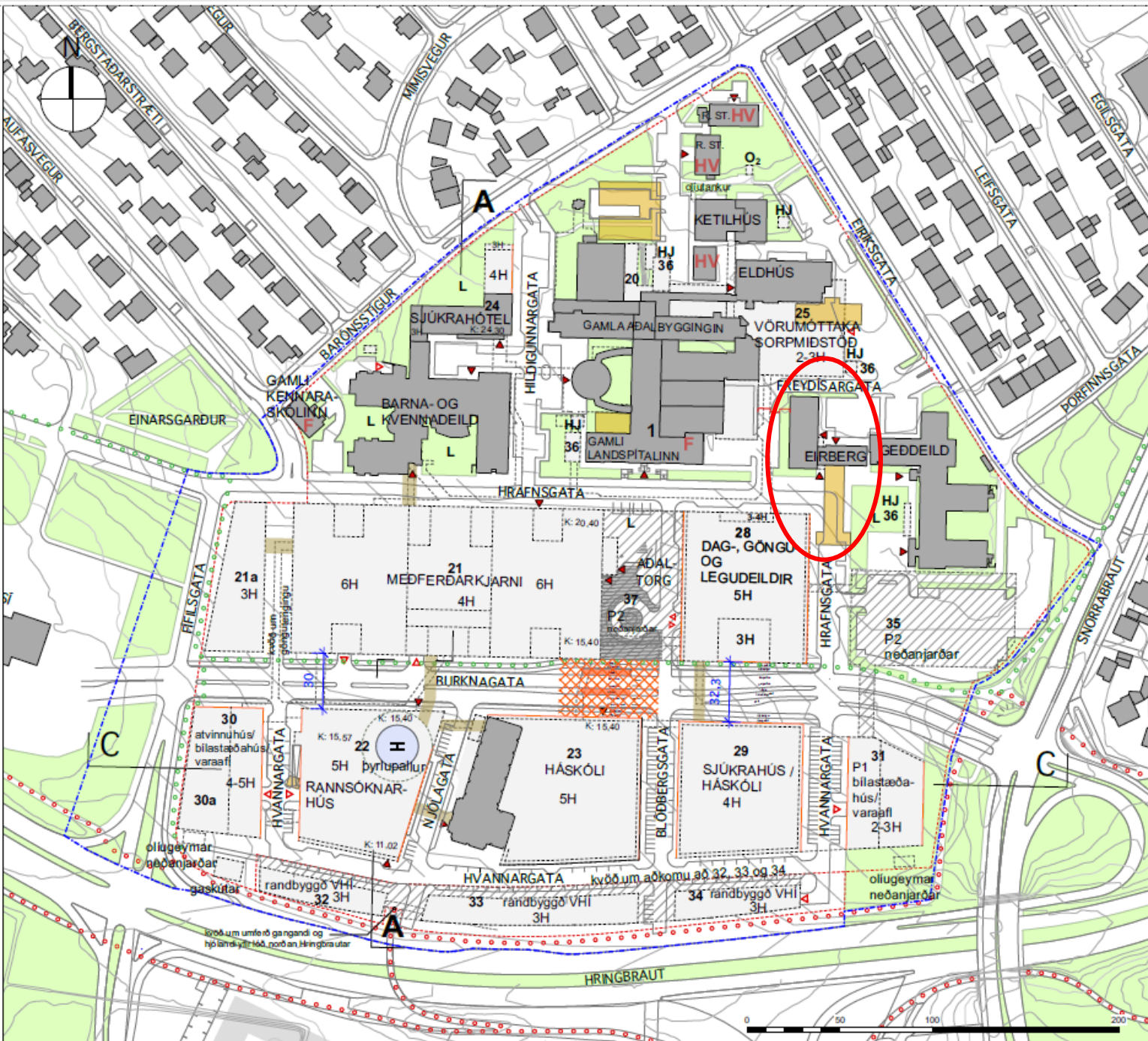
Hringbrautar
verkefnið

Úr gildandi deiliskipulagi.

Heilbrigðisvísindagarðar

Rísa í tveimur áföngum

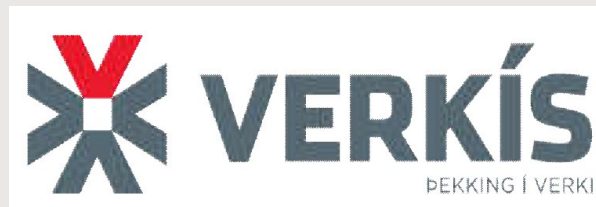
- Nýbygging árið 2025
- Endurgerð Læknagarðs árið 2027
- **Eirberg að mestu óbreytt**



Heilbrigðisvísindagarðar á Hringbrautarreið

Samningur um fullnaðarhönnun

- Lokað tveggja þrepa útboð að loknu forvali
 - Tillaga
 - Verðtilboð
- Ráðgjafahópur undir forystu Verkís hlutskarpastur

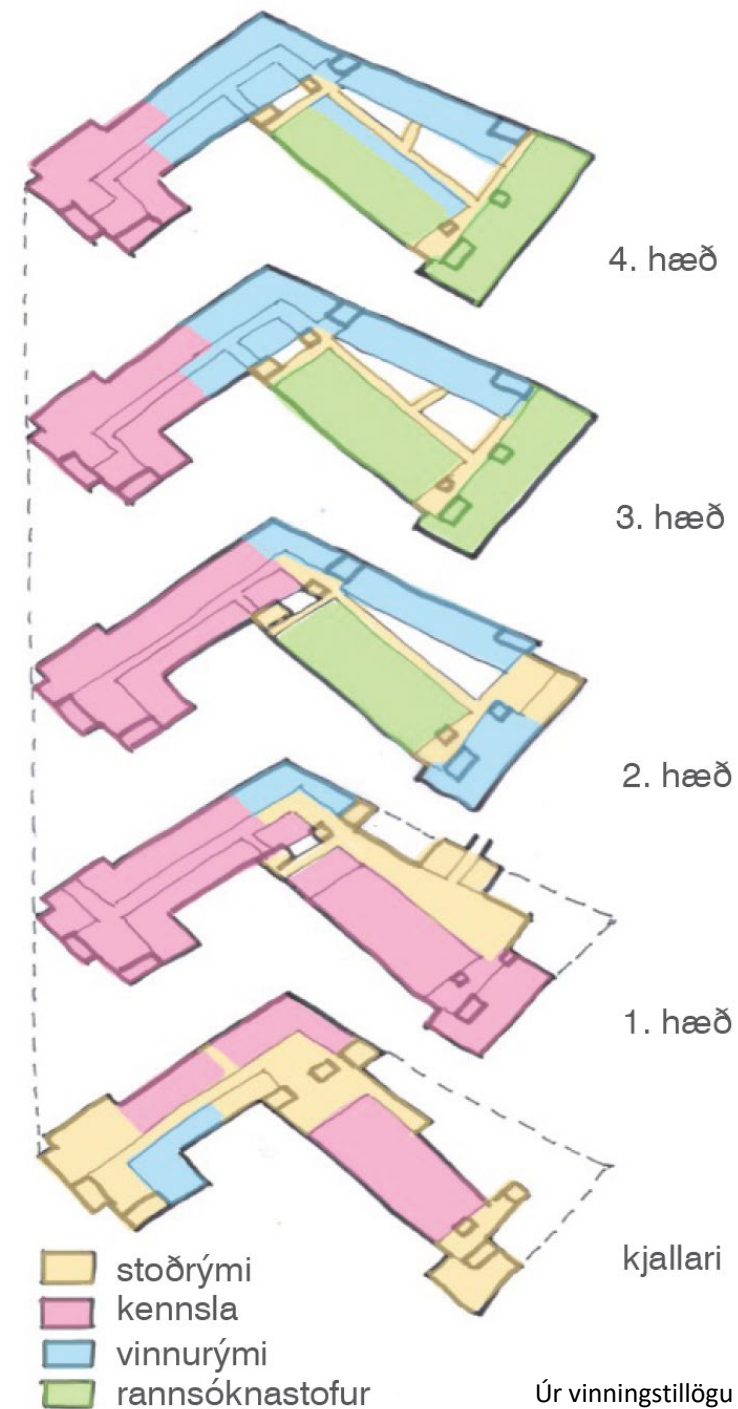
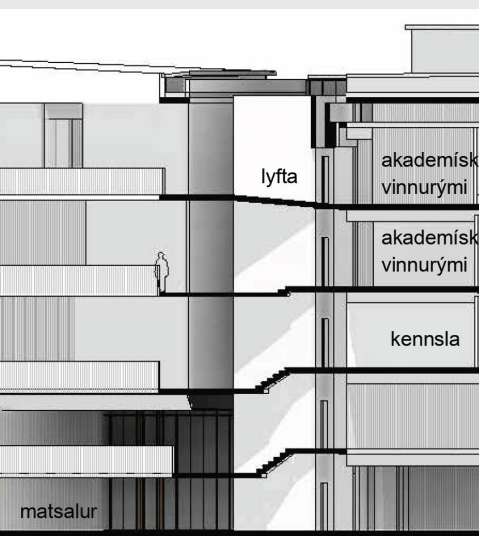


Úr vinningstillögu

Heilbrigðisvísindagarðar á Hringbrautarreið

17.200 m² á fimm hæðum

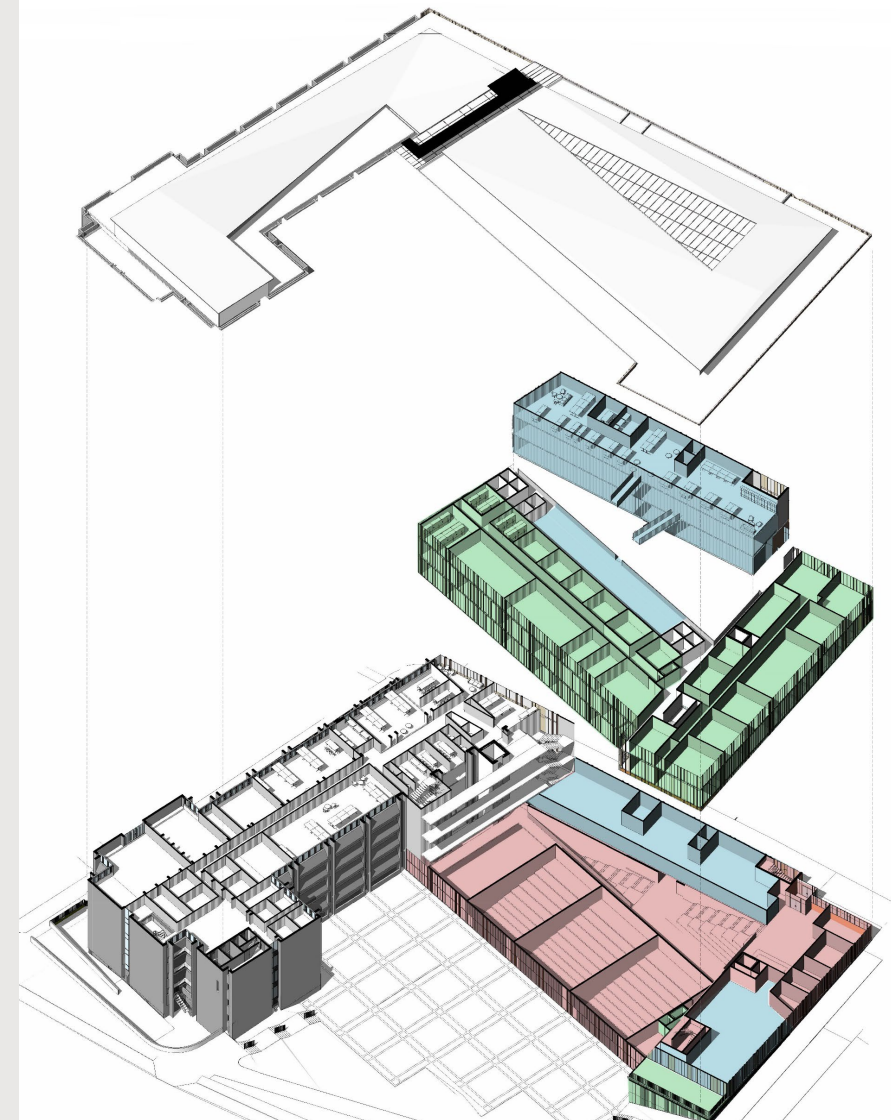
- Hjartað í tengipunkta bygginganna
- Lofthæð meiri í nýbyggingu
- Starfsemi sem hæfir hvorum húskropp



Heilbrigðisvísindagarðar á Hringbrautarreið

Nýbygging skiptist í þrjá hluta

- Kennslurými, matsalur og nemendaðstaða
- Rannsóknarrými og skrifstofurými
- Tæknirými á þaki



Úr vinningstillögu

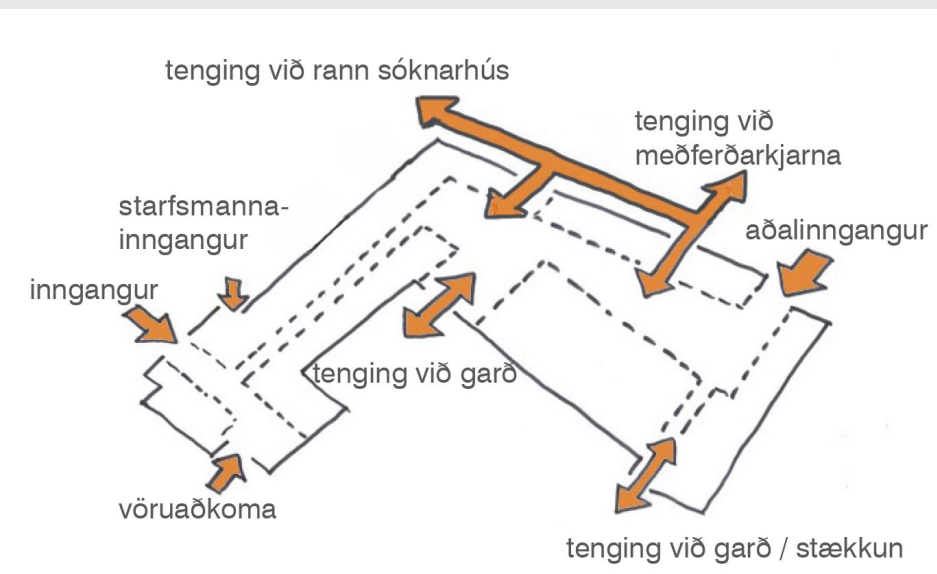
Heilbrigðisvísindagarðar á Hringbrautarreið

Góðar tengingar innanhúss og við umhverfi

- Brýr tengja húskroppa
- Inngangar úr öllum áttum
- Tengigangar að öðrum byggingum



Úr vinningstillögu



Heilbrigðisvísindagarðar á Hringbrautarreið

Mikilvægur hlekkur í uppbyggingu Landspítala



Úr vinningstillögu



Hringbrautar
verkefnið



Takk fyrir