



## Nýr Landspítali staða framkvæmda og fréttir af verkefninu

- Lokasteypa vegna byggingar meðferðarkjarna
- Staða byggingaverkefna í upphafi aprílmánaðar
- Starfsmenn apóteks Landspítala skoða framkvæmdasvæðið
- Fjölmörg útboðsverkefni í gangi



## Lokasteypa vegna byggingar meðferðarkjarna



Það náðist stór áfangi þegar lokasteypudagur rann upp



Það var létt yfir mannskapnum við upphaf lokasteypunnar



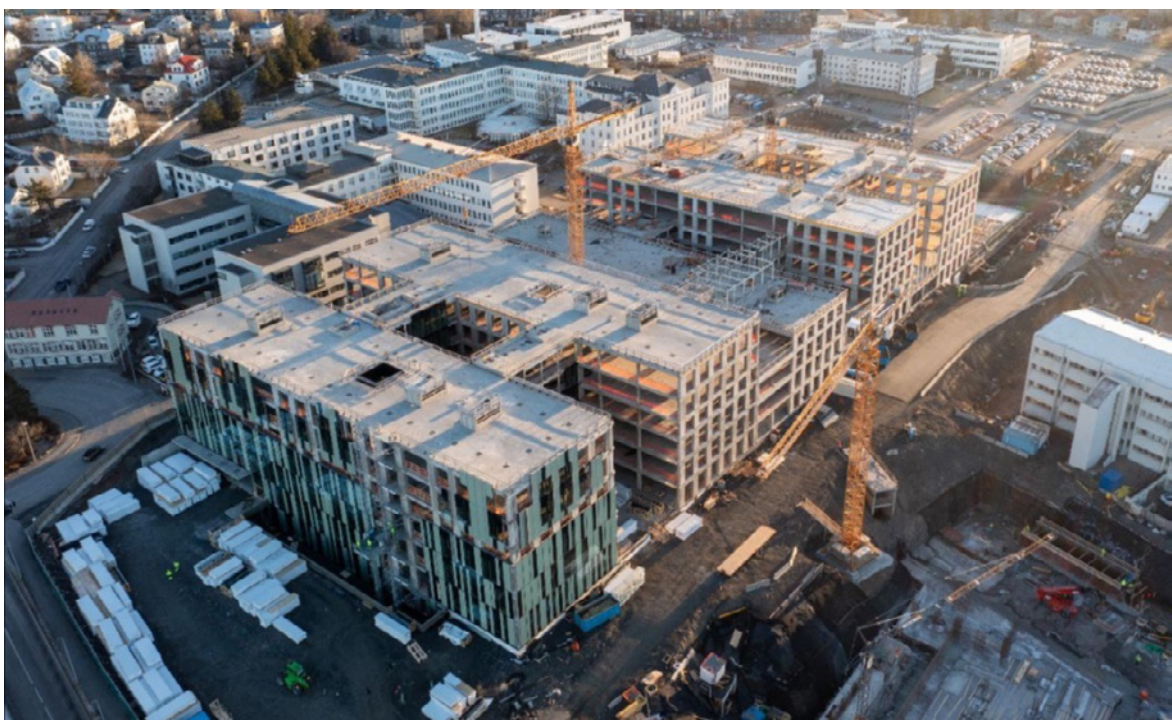
Ásta Valdimarsdóttir, ráðuneytisstjóri í heilbrigðisráðuneyti, í fjarveru Willum Þórs Þórssonar heilbrigðisráðherra, var við stjórnvölinn 21. mars þegar ráðist var í lokasteypu vegna framkvæmda við byggingu meðferðarkjarna Landspítala við Hringbraut. Heildarmagn steypu sem lögð hefur verið í meðferðarkjarnann er um 55.000 m<sup>3</sup> en framkvæmdir við uppsteypuna hófust í upphafi vetrar 2020.

Ásta Valdimarsdóttir ráðuneytisstjóri, sagði við þetta tækifæri „að þetta væri stór dagur. Að taka þátt í lokasteypunni á nýju þjóðarsjúkrahúsi væri mikill áfangi í uppbyggingu Landspítala hér á Hringbrautarlóðinni“.

## Staða byggingaverkefna í upphafi aprílmánaðar



Frágangur eftir uppsteypu og uppsetningu vinnulagna



Meðferðarkjarni að fullu uppsteypdur og tilbúinn fyrir frekari frágang



## Meðferðarkjarni

Nú í upphafi apríl eru mörg verkefni í gangi og ekki síst að búið sé að steypa síðustu steypu meðferðarkjarna.

„Merkum áfanga var náð í meðferðarkjarna þegar síðasta steypan var lögð í lok mars. Með áfanganum hefst nýr kafli í byggingunni og frágangur innanhúss fer á fulla ferð. Samhliða uppsetningu á útveggjakerfi og bráðum frágangi á þaki er 1. áfanginn í undirbúningi, sem er innanhússfrágangur í kjöllum hússins. Á næstunni er áætlað að lokafrágangur hefjist á fleiri stöðum í húsinu, ásamt verkþáttum sem snúa að nokkrum af fjölmörgum lagnakerfum hússins,“ segir Árni Kristjánsson staðarverkfræðingur NLSH.



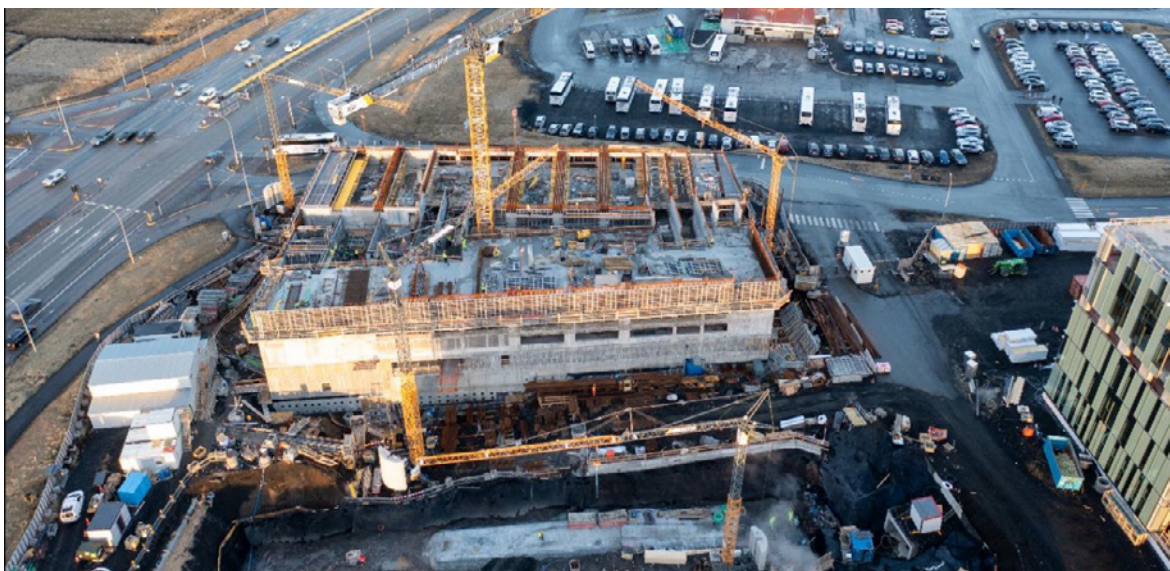
Ein stærsta plata sem steypst hefur verið á svæði NLSH um 1000 m<sup>3</sup> af steypu

## Rannsóknahúsið

Vinna við undirstöður er farinn af stað. Verktaki hefur unnið við að hreinsa klöpp og steypa ásteypulag undir undirstöður og tryggja grunninn.

Erfiðar aðstæður eru jafnan í grunnum húsa en verkið er nú komið í fullan gang og verktaki mun á næstunni miða að því að klára undirstöður mannvirkisins.

Eykt steypiti í lok mars eina stærstu plötu sem steypst hefur verið á svæði NLSH en í plötuna fóru 1000 m<sup>3</sup> af steypu. Til skýringar er rúmmál Laugardalslaugar 1700 m<sup>3</sup>.



Uppsteypa á bílastæða- og tækni húsi gengur vel



## Bílastæða- og tæknihús

Vinna við bílastæða- og tæknihús gengur vel og er á áætlun. Gert er ráð fyrir að verkefnum við húsið ljúki á þessu ári, en einnig verður fljótlega hafist handa við uppsteypu á tengingangi frá húsinu yfir í rannsóknahúsið.

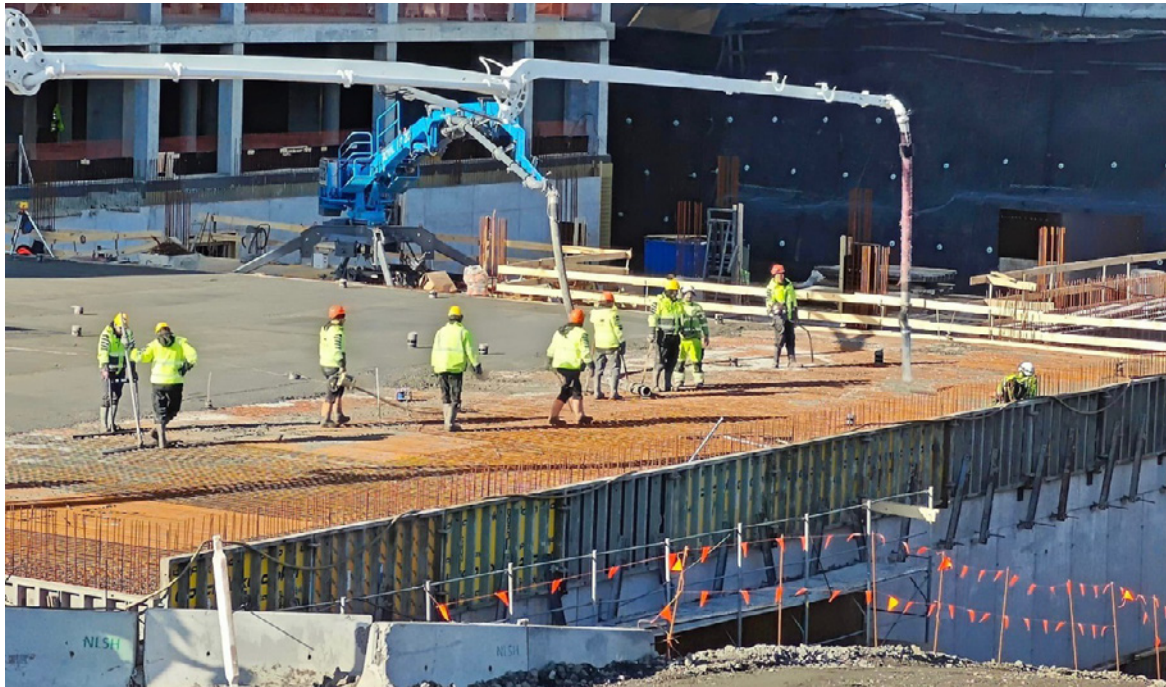


Jarðvinna við Grensásdeild hefur gengið vel og verktaki byrjaður á fyllingum.

## Grensásdeild Landspítala

Jarðvinna vegna viðbyggingar Grensáss er í fullum gangi og uppgröftur er langt kominn og verktaki byrjaður á fyllingum. Nokkur stór tré á lóðinni voru færð til og eru stofnar þeirra geymdir til notkunar við frágang lóðar í lok framkvæmda. Nú stýttist í að lagðar verði nýjar heimlagnir að núverandi húsi, þar sem núverandi heimlagnir liggja undir fyrirhugaðri viðbyggingu.





Næstu mánuði verður unnið við að klára þakplötu bílakjallara

## Bílakjallari undir Sóleyjartorgi

Vinna við bílakjallara undir Sóleyjartorgi gengur vel og er á áætlun. Í apríl verður unnið við að ganga frá sökklum neðri kjallara og fylla upp að þeim. Vinna við þakplötu er í gangi og verður fyrsti hluti hennar steyptur í mánuðinum. Á næstu mánuðum fer fram vinna hjá ÞG-verk við að klára þakplötu bílakjallara og farið verður af stað við að steypa tenginganga sem liggja frá meðferðarkjarna og eftir norðurhlið bílakjallara.



Jarðvinnu við hús Heilbrigðisvísindasviðs Háskóla Íslands fer að ljúka

## Hús Heilbrigðisvísindasviðs Háskóla Íslands

Jarðvinnu við hús Heilbrigðisvísindasviðs HÍ, sem Háfell hefur haft með höndum, fer að ljúka. Útboð vegna uppsteypu byggingarinnar og frágangs utanhúss var auglýst þann 19. mars á útboðsvef opinberra innkaupa, [www.utbodsvefur.is](http://www.utbodsvefur.is).



## Starfsmenn apóteks Landspítala skoða framkvæmdasvæðið



Það var góð stemning meðal starfsmanna apóteks Landspítala í heimsókninni

Þann 12. mars komu starfsmenn frá apóteki Landspítala í heimsókn og fóru í skoðunarferð um framkvæmdasvæði Nýs Landspítala í fylgd Jens Hjaltalíns Sverrissonar verkefnastjóra. „Lyfjapjónusta Landspítala mun flytja í meðferðakjarna og er búið að klæða þann hluta byggingarinnar nú þegar. Það var því afar ánægjulegt fyrir starfsfólkið að fá kynningu á nýjum húsakosti. Eftirvæntingin er mikil að komast í nýja og stórbætta aðstöðu. Á næstu vikum mun öllum starfsmönnum lyfjapjónustunnar gefast tækifæri til að skoða aðstöðuna og fá tilfinningu fyrir rýminu,“ segir Arnþrúður Jónsdóttir deildarstjóri lyfjapjónustu Landspítala.

# Fjöldmörg útboðsverkefni í gangi



Nýr Landspítali

Skípuag og Iltaverk

Fjöldmöldlasamskipti

Útboð

## Útboð

Virk útboð á [útboðsvefur.is](#)

\* Ef ósamræmi er á milli skilafresta á vef NLSH, útboðsvefur.is og í útboðskerfinu Tendsign.is þá gilda tímasetningar þær sem birtar eru í útboðskerfinu Tendsign.is

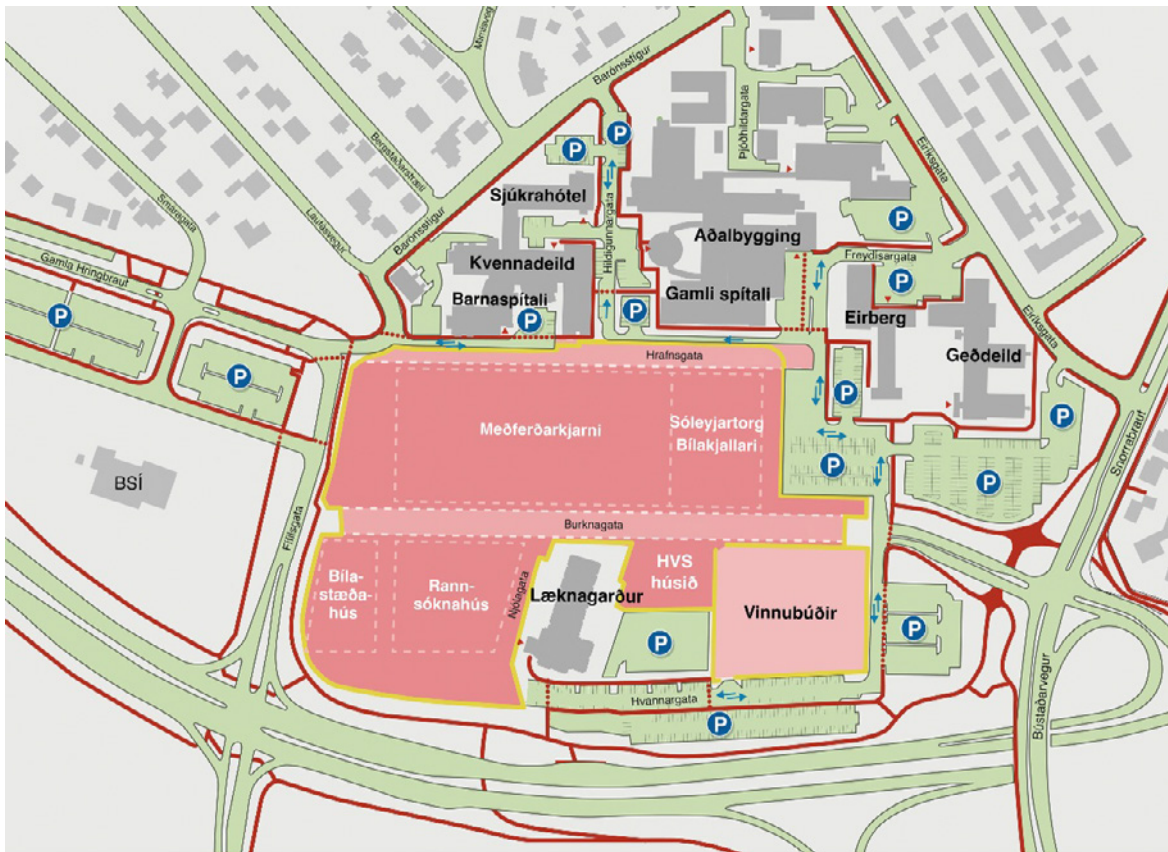
Útboðsnúmer	* Skilafrestur tilboða	Verkefni	Opunarskýrsla
10083	28.02.2029	Gagnvirt innkaupakerfi UT ráðgjöf fyrir NLSH/DPS for IT Consulting Services for NLSH	
12056	7.5.2024 kl 11:00	Hús Heilbrigðisvísindasviðs Háskóla Íslands – Burðarvirki og frágangur utanhúss	
12080	11.4.2024 kl 13:00	Lyftur fyrir Nýjan Landspítala	
12054	10.4.2024 kl 11:00	Finishing of roofs of the new hospital building	
14054	8.4.2024 kl 11:00	Meðferðarkjarni (MFK) – frágangur innanhúss 1. áfangi (lög og rykbinding)	
14065	1.3.2024 kl 11:00	Göngubrú milli Meðferðarkjarna og Barnspítala	Sjá skýrslu
10052	18.1.2024 kl 13:00	Dreifispennar fyrir Nýjan Landspítala	Sjá skýrslu
10050	12.1.2024 kl 14:00	Stjórn- og varnarbúnaður og SCADA	Sjá skýrslu

Fjöldmörg útboðsverkefni eru í gangi þessa daga á vegum NLSH og þau má sjá hér: <https://www.nlsh.is/utbod/>



# Skýringarmynd

Yfirlitsmynd af svæðinu sem sýnir framkvæmdasvæði nýs Landspítala og gönguleiðir



Akstursleið  Akstursstefna  Gönguleið  Vinnusvæði 

## Nánari upplýsingar.

Allar upplýsingar um framkvæmdina verða birtar á upplýsingasiðum NLSH, Landspítala og Háskóla Íslands og annarra hagsmunaaðila eftir því sem verða vill. Einnig mun upplýsingum verða reglulega komið á framfæri í fjölmiðlum ef miklar breytingar verða á umferðarfyrirkomlagi.

Nánari tæknilegar- og verkframkvæmdaupplýsingar veita:

Ásbjörn Jónsson sviðsstjóri framkvæmdasviðs NLSH, 841 7050 eða netfangið [asbjorn@nlsh.is](mailto:asbjorn@nlsh.is)

Aðrar almennar upplýsingar veitir Magnús Heimisson samskiptastjóri NLSH, 866 1378 eða [magnus@nlsh.is](mailto:magnus@nlsh.is)

Sértækar upplýsingar veitir af hálfu Landspítala Andri Ólafsson 863 8595 [andriol@landspitali.is](mailto:andriol@landspitali.is) og frá Háskóla Íslands Björn Gíslason 896 0876 [bgisla@hi.is](mailto:bgisla@hi.is)