



Framkvæmdir við grunn meðferðarkjarna og stefnt að lokun Gömlu Hringbrautar 8. febrúar, framkvæmdir við Vatnsmýrarveg og áframhaldandi lagnavinna við Barnaspítala og gamla spítala. Yfirlit yfir gönguleiðir umhverfis framkvæmdasvæðið.

Fréttir af verkefningu og staða framkvæmda

1. Framkvæmdir við grunn meðferðarkjarna (sjá nr. 1 á korti)



- Verið að grafa fyrir meðferðarkjarnanum. Verktakinn er kominn með allt svæðið fyrir neðan Gömlu Hringbraut og vinnur að gatnagerð og lagnavinnu.
- Stefnt er að lokun Gömlu Hringbrautar 8. febrúar og þá hefjast framkvæmdir við jarðvinnu þar sem Gamla Hringbraut er í dag.
- Lokunin mun ná á milli Laufásvegur og innkeyrslu inn á bílastæði LSH, sem þýðir að áfram verður hægt að aka Gömlu Hringbraut frá Snorrabraut og inn á bílastæði LSH.
- Lokunin hefur í för með sér breytingar á leiðakerfi Strætó bs. Nánari upplýsingar er að finna á vefsvæðinu www.straeto.is.
- Undirbúningur í gerð svæðis þar sem aðstaða verður fyrir verktaka.

2. Framkvæmdir við Vatnsmýrarveg (sjá nr. 2 á korti)

- Verið að vinna að bráðabirgða leið fyrir strætó upp á Gömlu Hringbraut frá Vatnsmýrarvegi.
- Unnið er að frágangi á gatnamótum Laufásvegar og Gömlu Hringbrautar.
- Verið að leggja hitaveitu og kaldavatn frá Vatnsmýrarvegi uppeftir í gegnum Gömlu Hringbrautina.

3. Framkvæmdir við Barnaspítalann (sjá nr. 3 á korti)



- Unnið er að lagnavinnu og verið að fylla í og vinna við uppsteypun á tengigangi.
 - Inngangur í Barnaspítala er í gegnum Kvennadeild. Þar er opið kl. 07-22, alla virka daga, og kl. 10-22 um helgar. Utan þess tíma er inngangur á Barnaspítala frá Eiríksgötu. Allar bráðakomur á Barnaspítala eiga eftir sem áður að koma inn um suðurgaflinn á Kvennadeild, allan sólarhringinn.
- Þessi nýi inngangur verður í notkun fram í febrúar 2019 þegar gamli aðalinngangurinn opnar aftur.

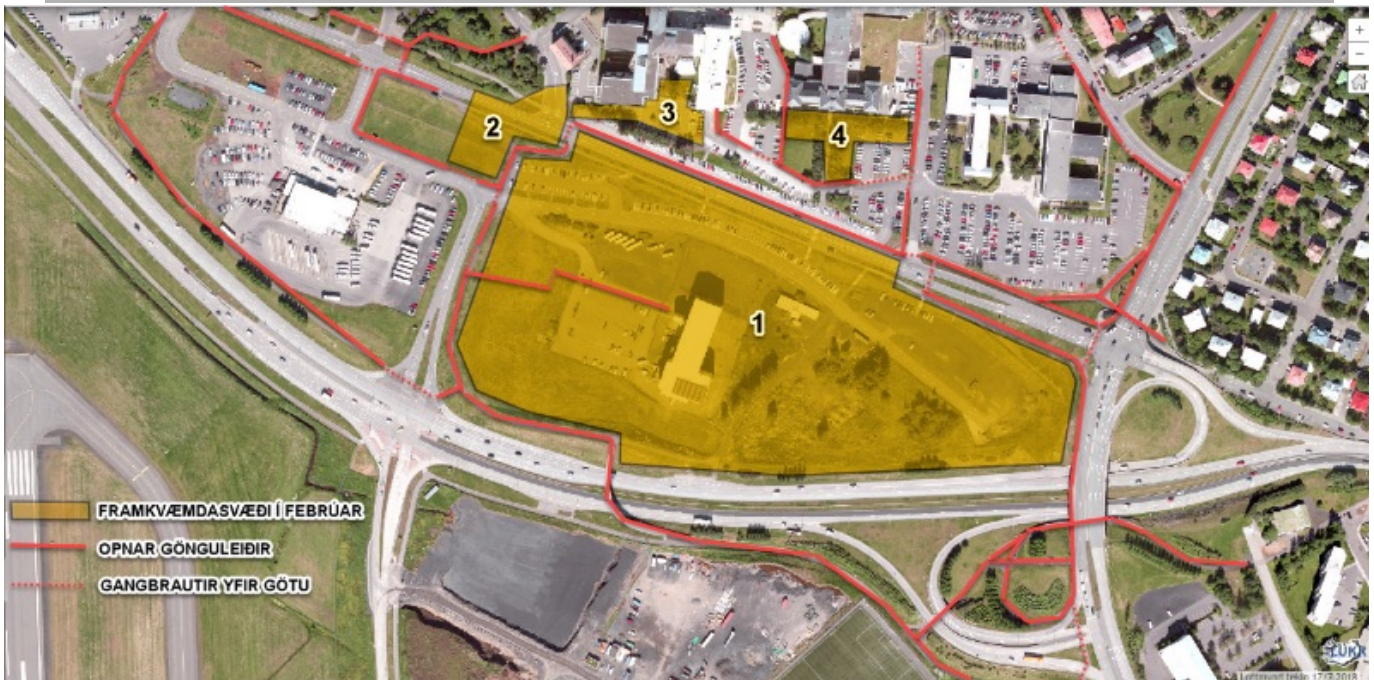
4. Framkvæmdir við gamla spítalann (sjá nr. 4 á korti)



- Unnið er að lagnavinnu og verið að fylla í ofan á lagnir.

5. Unnið að gerð gönguleiða í febrúar

- Rauðmerktu línurnar á kortinu sýna gönguleiðir umhverfis framkvæmdasvæðið eins og þær verða í febrúar. Punktalínurnar sýna gönguleiðir yfir götur.



Nánari upplýsingar.

Allar upplýsingar um framkvæmdina verða birtar á upplýsingasíðum NLSH, Landspítala og Háskóla Íslands og annarra hagsmunaaðila eftir því sem verða vill. Einnig mun upplýsingum verða reglulega komið á framfæri í fjölmiðlum ef miklar breytingar verða á umferðarfyrirkomulagi.

Nánari tæknilegar- og verkframkvæmdaupplýsingar veita:

Ásbjörn Jónsson verkefnastjóri NLSH, 841 7050 eða netfangið asbjorn@nlsh.is

Ólafur Birgisson verkefnastjóri FSR, 896 7330 eða netfangið olafur.b@fsr.is

Aðrar almennar upplýsingar veitir Magnús Heimisson samskiptastjóri NLSH, 866 1378 eða magnus@nlsh.is.

Sértækar upplýsingar veitir af hálfu Landspítala Stefán Hrafn Hagalín 897 3644 stefanh@landspitali.is og frá Háskóla Íslands Björn Gíslason 896 0876 bgisla@hi.is



nlsh.is

NLSH ohf. / Skúlagata 21, 101 Reykjavík / Aðalnúmer 551 6010 / kt. 500810-0410 / postur@nlsh.is